

Client	شرکت گهر پارک سیرجان	کارفرما
Project Name	هتل چهار ستاره گهر پارک سیرجان	عنوان پروژه
Location	سیرجان	موقعیت
Drawing Title	لوله کشی آب باران طبقه +۱	عنوان نقشه

Legend



Guide Chart

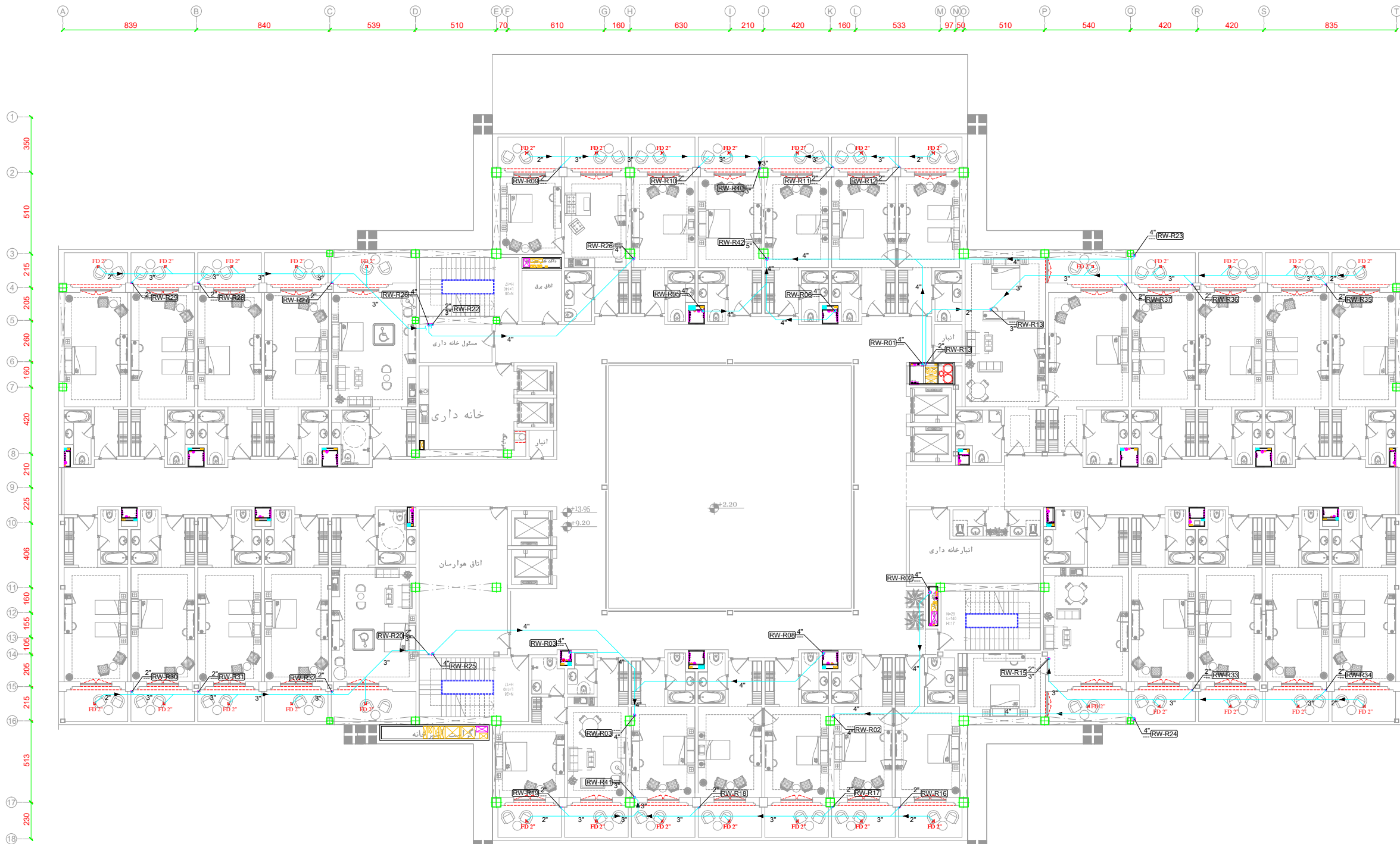
- ۱- کلیه لوله های آب باران از جنس گالوانیزه سنگین می باشند .
- ۲- حداقل شیب لوله های افقی آب باران به قطر ۳ اینچ و کوچکتر ۲ درصد است .
- ۳- حداقل شیب لوله های افقی آب باران به قطر ۴ اینچ و بزرگتر یک درصد است .
- ۴- کلیه لوله های آب باران زیر سقف طبقه زیرین دارند به جز در موارد مشخص شده .
- ۵- پیمانکار باید قبل از اجرا ، کلیه نقشه های تاسیسات را با نقشه های معماری و سازه هماهنگ نماید و به تایید نظارت برساند .

- پیمانکار موظف است که پیش از آغاز هر قسمت از کار تمام نقشه های مربوط به آن قسمت را با دقت کنترل نماید و در صورت مشاهده اتمام ، نواقص و یا عدم تطابق قبل از اجرا موارد را به مهندس مشاور متذکر نماید .

Drawing Info

REVISION	0A	---	---	---
تغییرات	IFC	---	---	---
وضعیت	DATE	1402/11/09	---	---
تاریخ	DESIGNED BY	PH2	---	---
طراح	CHECKED BY	PH2	---	---
کنترل	DESIGNED BY	PH1	---	---
طراح	APPROVED BY	PH1	---	---
تصویب	COORDINATED BY	PH1	---	---
همکار	PROJECT MANAGER	---	---	---
مدیر پروژه	---	---	---	---

REVISION	SEQUENCE	DOCUMENT	Group	سایز	SIZE
00	MRW/06	DWG	Mech	A3	ویرایش
PHASE	PROJECT C.	SCALE	21	مقیاس	شماره مدرک
FAZ	کد پروژه	SIRJ	واحد	UNITS	م



+1 (+9.20)